

officepartner ALSO I-VIS-Schnittstelle

Installationsvorgang

- I-VIS-Datenabo gemäss Vorgaben eingerichtet
- ALSO I-VIS Installation auf Server
- ALSO I-VIS auf Client-PC einrichten
- MOVEit Freely SFTP installieren (Server und/oder Client)

Installationsanleitung

1. Datenabo bei Also erstellen:
 - a. Login auf www.also.ch/shop
 - b. Im Bereich „Mein Konto“ auf die Schaltfläche „Administration“ klicken
 - c. Auf den Link „FTP Preislisten Konfiguration“ klicken

FTP Preislisten Administration

Möchten Sie unsere Artikeldaten tagesaktuell in Ihr eigenes Warenwirtschaftssystem importieren? Wir stellen Ihnen gerne eine Tabstopp getrennte Textdatei dafür zur Verfügung.

Sie können zusätzlich Ihre aktuelle Preisliste von ALSO bearbeiten und auf Ihre Bedürfnisse anpassen. Zudem bieten wir Ihnen an, mehrere Preislisten mit unterschiedlichen Konfigurationen zu generieren. Nutzen Sie in beiden Fällen unsere

 [FTP Preislisten Konfiguration](#)

- d. Neue Preisliste erstellen
- e. Wählen Sie die gewünschten Sortimente aus:

Sortiment Zusammenstellung

☒ Ich möchte alle ALSO Produkte in der Preisliste haben.

Hersteller:

Kategorie 1:

Kategorie 2:

Kategorie 3:

Auswahl zurücksetzen

in Sortiment übernehmen

gewählte

Sortimente:

Markierten Eintrag aus Sortiment löschen.

Sortiment löschen

- f. Fügen Sie alle verfügbaren Felder hinzu. Die Reihenfolge spielt keine Rolle:

Einstellungen Feldliste

verfügbare Informationen		gewählte Informationen
Empty	<input type="button" value=""/> >> <input type="button" value=""/> <<	Description NetRetailPrice CategoryText1 CategoryText2 CategoryText3 EndOfLife GrossMass
<div> <input type="button" value="nach unten"/> <input type="button" value="nach oben"/> <input type="button" value="setzt die Feldliste zurück"/> </div>		

- g. Wählen Sie die gewünschten Tage/Zeiten:

Zustelloptionen

This paragraph explains how the delivery options work.

☒ FTP_Download ?

Preisliste wird in einem FTP Verzeichnis zur Verfügung gestellt. Diese können Sie sich dort per FTP abholen.

Einstellungen Zeiten

Wochentage: ☒ Mo ☒ Di ☒ Mi ☒ Do ☒ Fr ☐ Sa ☐ So

Stunde*: ☒ 7:00 ☐ 9:00 ☐ 11:00 ☐ 13:00 ☐ 15:00 ☐ 17:00

- h. Setzen Sie die Dateieinstellungen gemäss Vorlage:

Einstellungen Datei

Datei Typ:

Komprimierung:

☒ Text in Hochkomma("")

☒ Feldnamen als Überschrift

Feldtrennzeichen:

- ☐ Tabulator
☒ Semikolon
☐ anderes

Zeilentrennzeichen:

- ☒ DOS/Windows
☐ Unix

Sprache:

2. Installation MOVEit Freely (siehe Kapitel unten)
3. Kopieren Sie die IVIS_DAT.MDE von der officepartner DVD oder von der novalink Homepage in ein Server-Verzeichnis (vorzugsweise selber Ort wie OPSYS.MDW)
4. IVIS_DAT.MDE starten
5. Im Formular „Einstellungen“ die FTP-Verbindungsdaten (ftpconnectch.also.com) sowie Dateinamen angeben oder den Pfad zur bereits heruntergeladenen Preisliste.
6. Starten Sie zum Test den Download. Der Download und Import der Daten dauert etwa 15 bis 30 Minuten. Es kann sein, dass Artikel bei der Übernahme ignoriert werden. Dies sind Artikel, die seitens ALSO keiner Artikelgruppe zugeordnet sind.
7. AlsoOP.MDE vom Client starten (bei Bedarf Schreibschutz entfernen).
8. Im Formular Einstellungen die entsprechenden Felder (officepartner Datenbank und IVIS_DAT.MDE, Adressstamm von officepartner, usw. spezifizieren)
9. Nummer von ALSO im Adressstamm von officepartner, usw. spezifizieren
10. Unter „Hauptgruppen definieren“ die zu übernehmenden Haupt-Gruppen bezeichnen
11. Unter „Artikelgruppen definieren“ die zu übernehmenden Artikel-Gruppen bezeichnen
12. Unter „Untergruppen definieren“ die zu übernehmenden Unter-Gruppen bezeichnen
13. Unter „Untergruppen definieren“ die Konten und Artikelgruppen definieren
14. Übernahme starten mit „Daten übernehmen“

Datenübernahme automatisieren:

1. Die Beispielbatchdatei „AlsoOPAuto.bat“ kann nur noch angepasst werden (korrekte Pfade zu MSACCESS.EXE, IVIS_DAT.MDE, OPSYS.MDW und AlsoOp.MDE) und mit einem Scheduler jeden Morgen ausgeführt werden.
2. Diese Batchdatei führt die IVIS_DAT.MDE mit den Parametern „/CMD /AUTOUPDATE“ aus. Damit werden der Download und die Übernahme der Preisliste automatisch gestartet.
3. Die Datei AlsoOp.MDE wird mit den Parametern „/User VIS /DAILY“ ausgeführt. Durch diesen Befehl wird veranlasst, dass sich der User VIS (muss via officepartner zuerst erfasst werden) anmeldet und alle ALSO-Artikel gemäss Gruppen-Einstellungen übertragen werden. Mit dem Schalter /DAILY wird die Übertragung höchstens einmal pro Tag durchgeführt.

Client PC einrichten:

1. AlsoOP.MDE starten (C:\Program Files (x86)\officepartner).
2. Im Formular „Einstellungen“ die entsprechenden Felder (officepartner Datenbank und IVIS_DAT.MDE, Adressstamm von officepartner, usw. spezifizieren)
3. Nun kann direkt aus dem officepartner-Artikelstamm auf die I-VIS-Daten zugegriffen werden. Ein Klick mit der linken Maustaste auf das I-VIS-Symbol startet die Einzelselektion der I-VIS-Schnittstelle, ein Klick mit der rechten Maustaste auf das I-VIS-Symbol oder auf ein Preisfeld zeigt die Details aus dem I-VIS-Artikelstamm, falls der Artikel über die Bestellnummer des Lieferanten im I-VIS gefunden wird.

Wann wird MOVEit Freely benötigt?

Seit November 2018 sollte für den Zugriff auf den FTP-Server von ALSO Schweiz AG SFTP (Secure File Transfer Protocol) verwendet werden. Da die in Windows integrierte ftp.exe dies nicht unterstützt, muss eine separate Software installiert werden. Das Installationsprogramm für MOVEit Freely ist im Download dieser Anleitung vorhanden.

MOVEit Freely wird auf dem Server gebraucht, wenn Sie bei der Konfiguration der IVIS_DAT.mde angeben, dass der ALSO Artikelstamm automatisch heruntergeladen werden soll.

Wenn Sie die Artikel-Datei anderweitig herunterladen und in der IVIS_DAT.mde den lokalen Pfad zur Datei konfigurieren, brauchen Sie MOVEit Freely nicht.

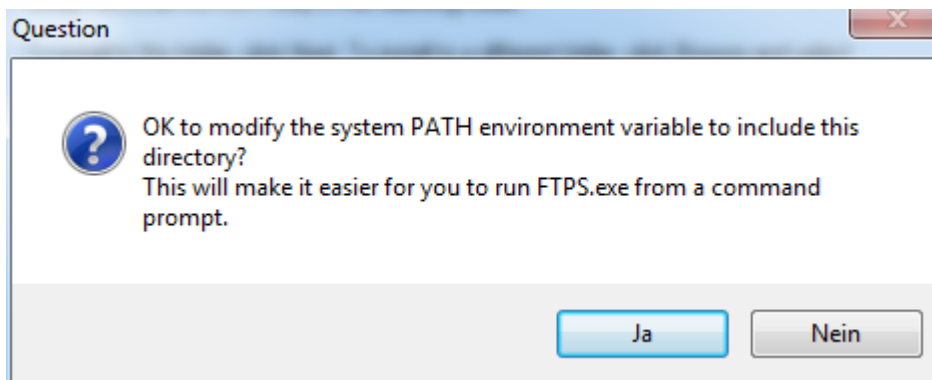
Auf den Clients muss MOVEit Freely installiert werden, wenn Sie die in officepartner integrierte Funktion „ALSO Direct Order“ bei den Bestellungen verwenden wollen, da in diesem Fall die Bestellung als XML auf dem FTP-Server von ALSO Schweiz AG abgelegt wird.

Installation MOVEit Freely SFTP

Folgen Sie grundsätzlich einfach dem Installationsprogramm.

WICHTIG

Während der Installation werden Sie gefragt, ob die Systemvariable PATH angepasst werden soll:



Diese Frage **ZWINGEND** mit „Ja“ beantworten. Ansonsten funktioniert der automatisierte Download des ALSO Artikelstamms (Server) oder der Upload per ALSO Direct Order (Client) nicht!

Da die PATH Systemvariable bei der Anmeldung des Benutzers geladen wird, muss nach der Installation eine Neuansmeldung durchgeführt werden.